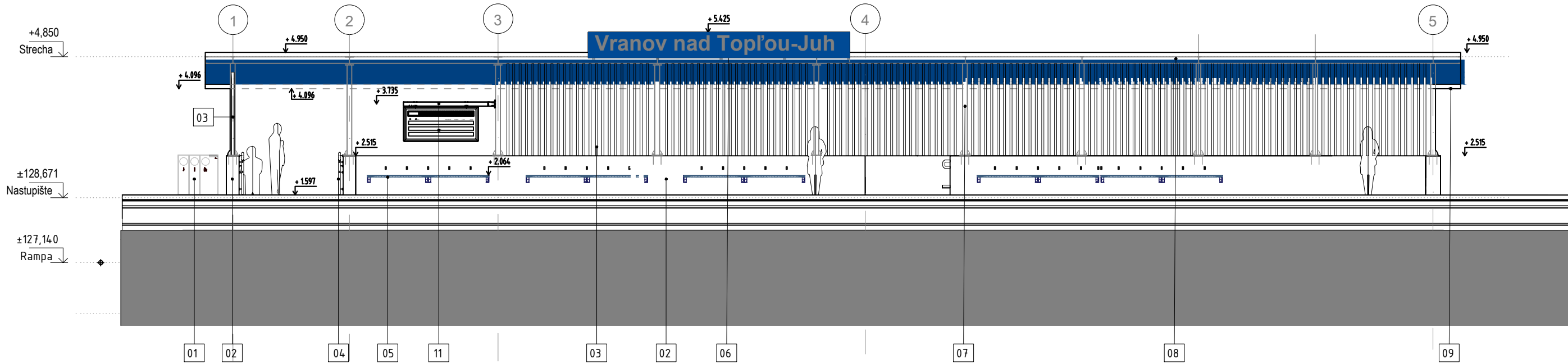
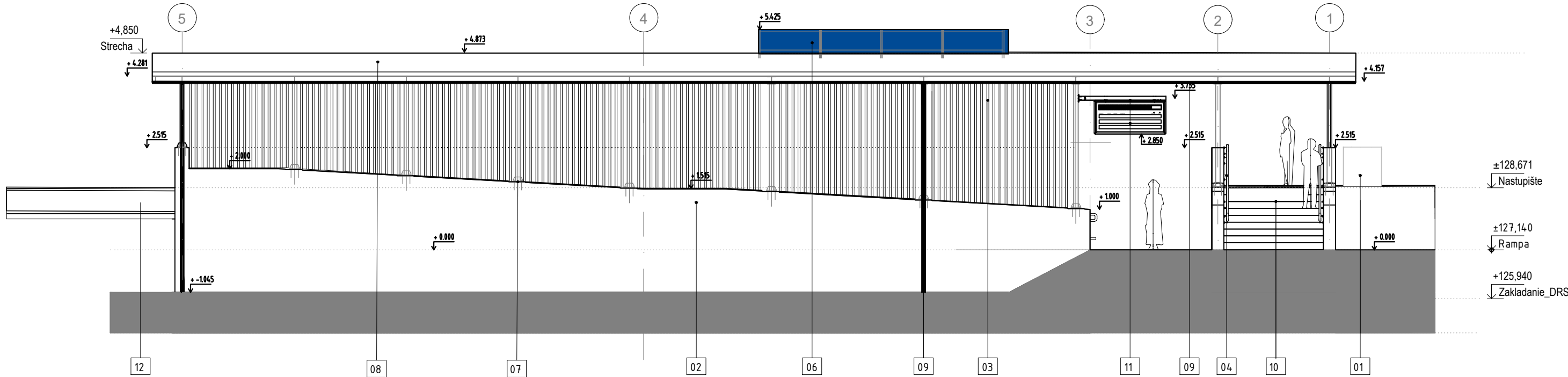


POHL'AD PREDNÝ:



POHL'AD ZADNÝ:



LEGENDA MATERIÁLOV:

- |                                   |  |
|-----------------------------------|--|
| 01 ODPADOVÝ KÔŠ                   | 07 OCELOVÁ KONŠTRUKCIA RIEŠI SO 34-01          |
| 02 POHLADOVÝ BETÓN                | 08 STREŠNÝ SENDVIČOVÝ PANEL Hr.100 mm          |
| 03 PVC LAMELA - IMITÁCIA DREVA    | 09 KLAMPIARSKÝ VÝROBOK (SYSTÉMOVÝ ŽĽAB A ZVOD) |
| 04 ZÁMOČNICKÝ VÝROBOK             | 10 SCHODISKO                                   |
| 05 LAVIČKA SO SEGMENTOVÝM SEDENÍM | 11 INFORMAČNÁ TABUĽA S KONZOLOU NA UCHYTENIE   |
| 06 INFORMAČNÁ TABUĽA              | 12 NÁSTUPIŠTE                                  |

POZNÁMKA:

- Charakteristika betónov, nosných konštrukcií - časť statika
- Obvodové konštrukcie, deliace murované konštrukcie a železobetónové konštrukcie sú zakreslené a kótované bez povrchovej úpravy (omietky)
- Stavebné otvory realizovať na základe požiadaviek technológie a jednotlivých profesií, veľkosť a umiestnenie otvoru konzultovať so zodpovedným projektantom statiky
- Dodávateľ stavby je povinný realizovať všetky práce podľa platných STN s dodržaním technologických a bezpečnostných postupov
- Všetky rozmery preveriť na stavbe
- Všetky nejasnosti konzultovať so zodpovedným projektantom
- Zvody pre elektrikárske prípravy na streche je nutné vodotesne utesniť!
- Bleskozvod - rieši časť Elektroinštalácia
- Pri stavebných prácach je nutné použiť doporučené materiály a systémové doplnky výrobcov
- Všetky prestupy a prieryzy realizovať na základe požiadaviek technológie a jednotlivých profesií
- Veľkosti a umiestnenie otvorov konzultovať so zodpovedným projektantom

				Číslo súpravy
Č. zmeny	Zdôvodnenie zmeny	Dátum	Podpis	

Objednávateľ	 <b>Železnice Slovenskej republiky</b> 813 61 BRATISLAVA, KLEMENSOVA 8	Generálny projektant	 <b>Valbek</b> Valbek SK, spol. s r.o., Eurovea Central 1, Pribinova 4, 811 09 Bratislava
Číslo stavby	A23002	Číslo zákazky	22KE11001
		Archívne číslo	22KE11001-DSPRS

Stavba				<div>Valbek</div> <div>Valbek SK, spol. s r.o., Eurovea Central 1 Pribinova 4, 811 09 Bratislava Stredisko Košice, ul. Rozvojová 2, 040 11 Košice</div>	
<div>Zriadenie železničnej zastávky</div> <div>Vranov nad Topľou-Juh, žkm 12,969</div>					
Hlavný inžinier projektu Ing. Rastislav Tomko 		Zodpovedný projektant PS/SO Ing. Ján Gajdoš 		Navrhol, vypracoval Ing. Ján Gajdoš 	
Počet listov 3xA4		Mierka 1:100		Stupeň PD DSPRS	
Objekt / súbor  SO 33-01 Prístupová rampa a schodisko na železničné nástupište				Kontroloval Ing. Rastislav Tomko 	
				Dátum 07/2024	
				Číslo zákazky 22KE11001	
				Arch. číslo 22KE11001-DSPRS	
				Časť dokumentácie E	
				Číslo prílohy 07	